

(株)〇〇〇女性社員制服 提案

ソーニョスタイリングオフィス
代表/スタイリスト
金川 文夫



SOGNO STYLING OFFICE

①選定の理由

1. 貴社の企業ロゴ(ネイビー)及びクリーンな企業イメージ(白・ブルー)を印象付けるに最も相応しいカラーでの選定
2. キチンと感と品格を重視してジャケットスタイルでの選定
3. アフターケア(ホームウツシャブル・形態記憶)の容易なものを選定
4. 各個人のニーズに配慮して、選択可能なボトムス(パンツ・タイトスカート・Aラインスカート)のバリエーションが多いものを選定
5. サイズバリエーション(5号~23号)が豊富なものを選定
6. オールシーズン着用可能なものを選定
7. 上記を満たすファッション性と費用対効果の最も高いものを選定



②制服としての選定アイテム



ジャケット



シャツ(ユニクロ)



ブルーのシャツ(ユニクロ)



ベスト



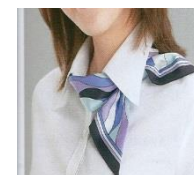
タイトスカート



Aラインスカート



パンツ



or



ブルースカーフ

※選定アイテムはオールシーズン対応。(春・夏は半袖のシャツを用意)

※選定アイテムは全て家で洗えます。シャツに関しては形態記憶です。

※各人のご希望でタイトスカート・Aラインスカート・パンツは選べます。

※スカーフは原則全員着用。

③春・夏(4月～9月)のコーディネート例



※上記1.2.3以外のコーディネートは原則NG(盛夏の際のスカーフは検討)

※カーディガンの着用につきましては社内で要検討下さい。

④秋・冬（10月～3月）のコーディネート例



※上記1.2以外のコーディネートは原則NG

※カーディガンの着用につきましては社内で要検討下さい。

⑤初期導入費用/一人あたり



¥25,200-(割引後)



¥1,990-



¥1,990-



¥15,120-(割引後)



¥11,760-(割引後)



¥13,440-(割引後)



¥15,960-(割引後)



¥2,940-(割引後)

or



¥4,116(割引後)

¥116,010-~¥126,762-/一人あたり(税率5%・お直し代は含まれておりません)

※ジャケット×2・シャツ×3・ベスト×2・ボトムス×2・スカーフ×2 で計算。

それぞれの着数は社内でご検討下さい。

※春夏は半袖のシャツ(1枚¥1,990位)の費用が追加で掛かります。